

VITERIE BULLONERIE
BENBOLTS
di Bencini Srl

GHIERE E ROSETTE

GHIERE AUTOBLOCCANTI

- Serie normale GUK _____ 118
- Serie pesante GUP _____ 118

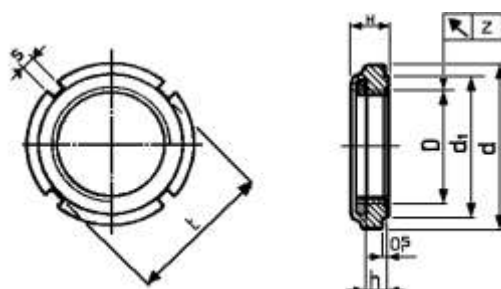
GHIERE IN ACCIAIO TIPO "KM" _____ 119

ROSETTE DI SICUREZZA PER GHIERE KM TIPO "MB" _____ 119

“GN-GUK” - “GN-GUP”

ZINCATE

Classe 6 (5 S)



Ghiere in acciaio autobloccanti

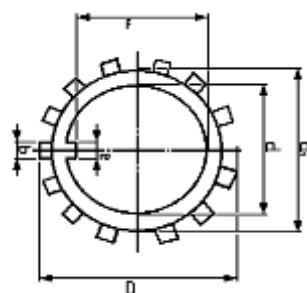
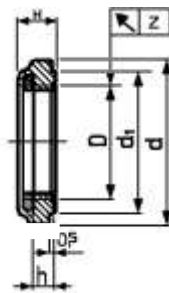
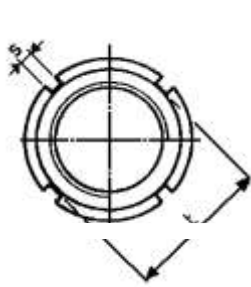
SERIE NORMALE Art. 550

SERIE PESANTE Art. 551

GHIERA GN-GUK	spessore	diametro esterno mm	PREZZO EURO Per 100 pezzi	GHIERA GN-GUP	spessore	diametro esterno mm	PREZZO EURO Per 100 pezzi
10 x 0,75	7,4	18	49				
12 x 1	7,4	22	51				
15 x 1	8,4	25	57				
17 x 1	8,4	28	66				
20 x 1	9,4	32	76	20 x 1	13	32	114
25 x 1,5	10,3	38	116	25 x 1,5	14	38	155
30 x 1,5	10,9	44	140	30 x 1,5	14	44	189
35 x 1,5	11,1	50	169	35 x 1,5	15	50	225
40 x 1,5	12,1	56	235	40 x 1,5	16,50	56	276
45 x 1,5	12,1	62	271	45 x 1,5	16,50	62	333
50 x 1,5	12,7	68	315	50 x 1,5	18,50	68	395
55 x 2	13,2	75	603	55 x 2	18,50	75	671
60 x 2	13,2	80	625	60 x 2	18,50	80	723
65 x 2	14,3	85	752	65 x 2	19,50	85	834
70 x 2	14,3	92	824	70 x 2	19,50	92	940
75 x 2	15,3	98	927	75 x 2	20,50	98	1035
80 x 2	16,3	105	1085	80 x 2	20,50	105	1203
85 x 2	17,3	110	1203	85 x 2	21,50	110	1312
90 x 2	17,5	120	1405	90 x 2	21,50	120	1544
95 x 2	18,5	125	1601	95 x 2	22	125	1746
100 x 2	19,5	130	1808	100 x 2	24	130	2063

DIN 981 DIN 5406
Classe 6 (5 S)

GREZZE



Ghiere in acciaio tipo "KM"

**Rosette di sicurezza per ghiere
KM TIPO "MB"**

DIN 981 Art. 540

DIN 5406 Art. 541

GHIERA KM NR°	filettatura mm	diametro esterno mm	Prezzo Euro per 100 pezzi	ROSETTE MB	diametro esterno	spessore	Prezzo Euro per 100 pezzi
KM 0	M 10x0,75	18	44	MB 0-10	13,50	1	33
KM 1	M 12x1	22	48	MB 1-12	17	1	35
KM 2	M 15x1	25	55	MB 2-15	21	1	38
KM 3	M 17x1	28	64	MB 3-17	24	1	42
KM 4	M 20x1	32	74	MB 4-20	26	1	47
KM 5	M 25x1,5	38	121	MB 5-25	32	1,25	58
KM 6	M 30x1,5	45	148	MB 6-30	38	1,25	59
KM 7	M 35x1,5	52	176	MB 7-35	44	1,25	71
KM 8	M 40x1,5	58	242	MB 8-40	50	1,25	85
KM 9	M 45x1,5	65	287	MB 9-45	56	1,25	96
KM 10	M 50x1,5	70	336	MB 10-50	61	1,25	108
KM 11	M 55x2	75	373	MB 11-55	67	1,25	127
KM 12	M 60x2	80	398	MB 12-60	73	1,5	160
KM 13	M 65x2	85	545	MB 13-65	79	1,5	179
KM 14	M 70x2	92	630	MB 14-70	85	1,5	201
KM 15	M 75x2	98	764	MB 15-75	90	1,5	238
KM 16	M 80x2	105	847	MB 16-80	95	1,75	253
KM 17	M 85x2	110	961	MB 17-85	102	1,75	310
KM 18	M 90x2	120	1074	MB 18-90	108	1,75	346
KM 19	M 95x2	125	1487	MB 19-95	113	1,75	380
KM 20	M 100x2	130	1901	MB 20-100	120	1,75	454